



SINCE 1980



PEIPING

萬能工具磨床

秉持追求完美的設計製造理念以及不斷的創新、突破，北平精密所推出的全系列工具磨床，突顯出其卓越的操作性能，每一部機器的誕生，都是技術與經驗的結晶。北平精密工具磨床更是高品質的象徵。

北平精密企業有限公司



TD09001T



公司簡介

北平精密企業有限公司成立於1980年，一直致力於工具磨床的研發與改進，且產品皆經過嚴格的品質管制。本公司參加瑞士日內瓦發明展時，榮獲金牌獎，且擁有No.75717, 42447, 21204等多項產品專利，產品品質深獲國內外客戶肯定。

經營理念

秉持追求完美的設計製造理念及不斷的創新、突破。北平精密所推出的全系列工具磨床，突顯出其卓越的操作性能。近年來本公司更大力引進國外先進科技，不斷進行研究與開發各種新技術及新產品，提供國內外市場的需求。目前，北平精密企業有限公司是台灣萬能工具磨床主要的製造商，也是台灣目前唯一生產大外徑鑽頭磨床(最大可研磨至100mm)的廠商。

全球佈局

本公司產品行銷至歐洲、美國、拉丁美洲、亞洲、中東地區、大洋洲及國內等地。

北平精密企業有限公司全體同仁本著專業技術，歡迎客戶來電洽詢或來廠指導，我們一定竭誠為您服務。



● 榮獲日內瓦發明展金牌獎
專利號碼: 21204



全球知名品牌



SINCE 1980

PP-32N 多功能刀具磨床

特色:

- 砂輪馬達可360°旋轉並使用雙邊砂輪，增加刀具研磨操控性。當研磨不同材質的刀具，只需旋轉馬達即可研磨，不必更換砂輪，可增加安全性及減少砂輪的更換和修整時間。
- 採用精密4" 6爪錐形夾頭，穩固夾持刀具。一次夾持即可研磨兩面鑽刃&削薄鑽腹，研磨兩面角度及長度完全相等，可確保中心點準確性，不會偏心。
- 操作簡單，研磨快速且精確。

可研磨刀具:

鑽頭、階梯鑽、中心鑽、定位鑽、沉頭刀、螺絲攻、倒角刀、銑刀端面刃口、雕刻刀、薄板鑽、油封刀、圓棒等。



專利號碼: 75717
免替換式雙凸輪



規格表

型號	PP-32N
研磨能力	φ 2 mm ~ φ 32 mm
工作台左右行程	115 mm
工作前後行程	135 mm
砂輪頭旋轉角度	360°
鑽頭前端角	90° ~ 180°
砂輪尺寸	125x50x31.75 mm
砂輪主軸轉速	50HZ 2900 rpm 60HZ 3500 rpm
砂輪馬達	3/4HP (560W)
淨重/毛重	90 kgs / 122 kgs
包裝尺寸(長x寬x高)	95x55x68 cm

標準配件:

1. 4"六爪夾頭-1組
2. 夾頭把手-1支
3. 傳統砂輪(6A)-1只
4. 傳統砂輪(11A)-1只
5. 砂輪法蘭-2組
6. 法蘭扳手-1支
7. 莫氏錐度套筒-1只(No.3)
8. 研磨頂針-6只
9. 工作燈-1組
10. 工具箱-1組

選擇配件:

1. SDC電鑄鑽石砂輪
2. CBN電鑄鑽石砂輪
3. 莫氏錐度套筒(No.2)
4. 工作台



PP-600 萬能工具磨床

特色:

- 砂輪頭為四軸萬向。本機可選擇單砂輪頭或雙砂輪頭。
- 工作台採用進口高精度線性滾柱滑軌，床台平穩，操作輕巧。
- 本機採用高強韌鑄鐵，長久保持機械精度。
- 本機可搭配全系列各類刀具研磨配件。

可研磨刀具:

鑽頭、螺絲攻、銑刀、斜度刀、球刀、圓鼻刀、車刀、R型車刀、倒角刀、沉頭刀、雕刻刀、側銑刀、滾齒刀、鉸刀、T型刀、槍鑽、深孔鑽、圓穴鋸、穴鑽、圓刀、分條刀、沖子、圓棒等刀具。

規格表

型號	PP-600/PP-600-DW
工作台左右行程	185 mm
工作前後行程	120 mm
工作台面積	520x125 mm
砂輪頭昇降距離	140 mm
砂輪頭旋轉角度	360°
砂輪尺寸	125x50x31.75 mm
砂輪主軸轉速	50HZ 2900 rpm 60HZ 3500 rpm
砂輪馬達	1/2HP (375W)
淨重/毛重	130 kgs / 165 kgs
包裝尺寸(長x寬x高)	80x75x82 cm



PP-600-DW (雙頭馬達)

標準配件:

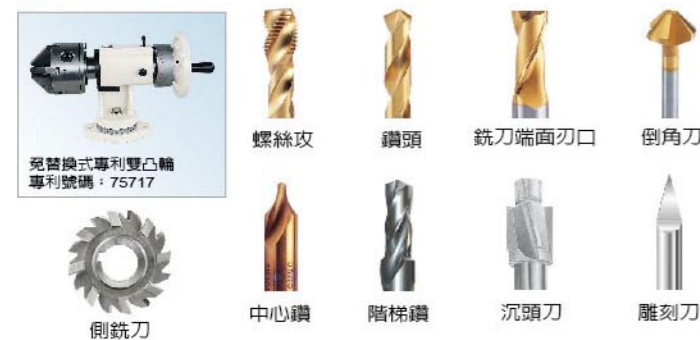
1. 傳統砂輪(11A)-1只
2. PP-600(單頭馬達):砂輪法蘭-1組
PP-600-DW(雙頭馬達):砂輪法蘭-2組
3. 法蘭扳手-1支
4. 工作燈-1組
5. 工具箱-1組

選擇配件:

1. SDC電鑄鑽石砂輪
2. CBN電鑄鑽石砂輪
3. 5C筒夾(最小3mm~最大25mm)
4. 5C特製筒夾(32mm/42mm)
5. 莫氏錐度套筒(No.2)
6. 工作台

研磨配件

600K 50K 多功能刀具研磨配件 $\phi 2\text{mm} \sim \phi 32\text{mm}$



50SA 螺旋角(溝槽)刀具研磨配件 $\phi 6\text{mm} \sim \phi 32\text{mm}$ 80SF 螺旋角(溝槽)刀具研磨配件 $\phi 6\text{mm} \sim \phi 25\text{mm}$ (可擴充至32mm)



600D 50D 端銑刀研磨配件



50E 萬能R型銑刀研磨配件 $\phi 3\text{mm} \sim \phi 25\text{mm}$



PP-50 萬能工具磨床

特色:

- 砂輪馬達可360°旋轉並使用雙邊砂輪，增加刀具研磨操控性。當研磨不同材質刀具時，只要旋轉砂輪頭即可研磨，不必更換砂輪，可增加安全性及減少砂輪的更換及修整時間。
- 工作台採用進口高精度線性滾柱滑軌，床台平穩，操作輕巧。
- 本機採用高強韌鑄鐵，長久保持機械精度。
- 本機可搭配全系列各類刀具研磨配件。

可研磨刀具:

鑽頭、螺絲攻、銑刀、斜度刀、球刀、圓鼻刀、車刀、R型車刀、倒角刀、沉頭刀、雕刻刀、側銑刀、滾齒刀、鉸刀、T型刀、槍鑽、深孔鑽、圓穴鋸、穴鑽、圓刀、分條刀、沖子、圓棒等刀具。

規格表

型號	PP-50
工作台左右行程	230 mm
工作前後行程	180 mm
工作台面積	620x190 mm
砂輪頭昇降距離	120 mm
砂輪頭旋轉角度	360°(A軸+雙C軸)
砂輪尺寸	125x50x31.75 mm 180x26x31.75 mm
砂輪主軸轉速	50HZ 2900 rpm 60HZ 3500 rpm
砂輪馬達	3/4HP (560W)
淨重/毛重	252 kgs / 318 kgs
包裝尺寸(長x寬x高)	105x90x154 cm

專利號碼:42447

砂輪頭設計為A軸+雙C軸，馬達可360度轉，可輕易定出刀具的傾斜角和逃隙角，增加機器的研磨功能及範圍。



標準配件:

1. 傳統砂輪(5A)-1只
2. 傳統砂輪(11A)-1只
3. 砂輪法蘭-2組
4. 法蘭扳手-1支
5. 工作燈-1組
6. 工具箱-1組
7. 工作台-1座

選擇配件:

1. SDC電鑄鑽石砂輪
2. CBN電鑄鑽石砂輪
3. 5C筒夾(最小3mm~最大25mm)
4. 5C特製筒夾(32mm/42mm)
5. 莫氏錐度套筒(No.2)
6. 鑄鐵工作台

研磨配件

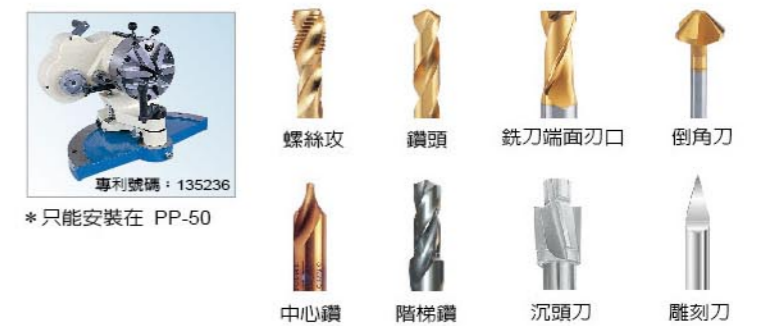
600F 50F 車刀研磨配件



50EF R型車刀研磨配件



50B 鑽頭&螺絲攻研磨配件 $\phi 2\text{mm} \sim \phi 60\text{mm}$



50H 萬能工具研磨配件



PP-60N

萬能鑽頭 & 螺絲攻磨床

特色:

- 砂輪頭同時裝有碟型及平面砂輪二片，刀刃中心削薄可一次完成，免除砂輪拆換的時間。
- 修整砂輪時，鑽石筆直接夾持於夾具上，調整夾頭研磨及砂輪頭往復進給即可做砂輪之修整。砂輪馬達可做160mm上下移動、180mm左右移動及180°旋轉，增加機台操控性。
- 採用精密錐形夾頭，一次夾持，即可研磨兩面鑽刃及鑽腹削薄，研磨後的兩面鑽刃角度及長度完全相同，不會偏心，並確保中心點的準確性。
- 操作簡單，研磨快速且精確。

可研磨刀具:

鑽頭、階梯鑽、中心鑽、定位鑽、沉頭刀、螺絲攻、倒角刀、銑刀端面刃口、雕刻刀、薄板鑽、圓棒等。

規格表

型號	PP-60N
研磨能力	φ 2 mm~ φ 60 mm
工作台左右行程	240 mm
工作台前後行程	180 mm
砂輪頭升降距離	160 mm
鑽頭後斜角	0°~18°
鑽頭前端角	40°~180°
砂輪尺寸	180x19x31.75 mm 180x32x31.75 mm
砂輪主軸轉速	50HZ 2800 rpm 60HZ 3360 rpm
砂輪馬達	1HP (750W)
淨重/毛重	240 kgs / 310 kgs
包裝尺寸(長x寬x高)	100x95x156 cm

PP-60N 標準配件:

1. 6"六爪錐型夾頭-1組
2. 夾頭把手-1支
3. 傳統砂輪(5A)-1只
4. 傳統砂輪(12A)-1只
5. 砂輪法蘭-1組
6. 法蘭扳手-1支
7. 莫式錐度套筒-3只(No.3,4,5)
8. 凸輪-5只(No.4,6,8,9,A2)
9. 工作燈-1組
10. 工具箱-1組
11. 工作台-1座

PP-60N 選擇配件:

1. SDC電鑄鑽石砂輪
2. CBN電鑄鑽石砂輪
3. 冷卻器
4. 自動馬達



PP-80N/100N

萬能鑽頭 & 螺絲攻磨床

特色:

- 修整砂輪時，鑽石筆直接夾持於夾具上，調整夾頭研磨及砂輪頭往復進給即可做砂輪之修整。砂輪馬達可做160mm上下移動、180mm左右移動及180°旋轉，增加機台操控性。
- 採用精密錐形夾頭，一次夾持，即可研磨兩面鑽刃及鑽腹削薄，研磨後的兩面鑽刃角度及長度完全相同，不會偏心，並確保中心點的準確性。
- 操作簡單，研磨快速且精確。

可研磨刀具:

鑽頭、階梯鑽、中心鑽、定位鑽、沉頭刀、螺絲攻、倒角刀、銑刀端面刃口、雕刻刀、薄板鑽、圓棒等。

規格表

型號	PP-80N	PP-100N
研磨能力	φ 4 mm~ φ 80 mm	φ 5 mm~ φ 100 mm
工作台左右行程	240 mm	240 mm
工作台前後行程	180 mm	180 mm
砂輪頭升降距離	160 mm	160 mm
鑽頭後斜角	0°~18°	0°~18°
鑽頭前端角	40°~180°	40°~180°
砂輪尺寸	180x50x31.75 mm	180x50x31.75 mm
砂輪主軸轉速	50HZ 2800 rpm 60HZ 3360 rpm	
砂輪馬達	2HP (1500W)	
淨重/毛重	309 kgs / 379 kgs	316 kgs / 386 kgs
包裝尺寸(長x寬x高)	113x100x155 cm	113x100x155 cm

PP-80N/100N 標準配件:

1. PP-80N: 7"六爪錐型夾頭-1組
PP-100N: 9"八爪錐型夾頭-1組
2. 夾頭把手-1支
3. 傳統砂輪(7A)-1只
4. 砂輪法蘭-1組
5. 法蘭扳手-1支
6. 莫式錐度套筒-4只(No.3,4,5,6)
7. 凸輪-5只(No.4,6,8,9,A2)
8. 自動馬達-1組
9. 冷卻器-1組
10. 工作燈-1組
11. 工具箱-1組
12. 工作台-1座



專利號碼:135236
雙凸輪式，可研磨單刃、二刃、三刃、四刃及六刃刀具。



專利號碼:135236
雙凸輪式，可研磨單刃、二刃、三刃、四刃及六刃刀具。



PP-08 / PP-08L 槍鑽專用研磨機

特色:

- PP-08系列機台之特殊設計，可同時研磨槍鑽之內角及外角。
- 採用精密六爪夾頭，穩固夾持並可研磨槍鑽的六面鑽刀角度。無論外徑大小皆可研磨且可確保中心點準確性。

規格表

型號	PP-08	PP-08L
研磨能力	φ 2mm~φ 32 mm	φ 5mm~φ 60 mm
工作台左右行程	185 mm	230 mm
工作台前後行程	120 mm	180 mm
工作台面積	520x125 mm	620x190 mm
砂輪頭昇降距離	140 mm	120 mm
砂輪頭旋轉角度	360°	360°(A軸+雙C軸)
砂輪尺寸	125x50x31.75 mm	125x50x31.75 mm
砂輪主軸轉速	50HZ 2900 rpm ; 60HZ 3500 rpm	
砂輪馬達	1/2HP (375W)	3/4HP (560W)
淨重/毛重	150 kgs / 210 kgs	293 kgs / 359 kgs
包裝尺寸(長x寬x高)	85x83x155 cm	105x90x155 cm

標準配件:

1. PP-08: 槍鑽研磨配件(φ 2mm~φ 32mm)-1組
2. SDC樹脂鑽石砂輪(11A2)-1只
3. 砂輪法蘭-1組
4. 法蘭扳手-1支
5. 刀具定位塊-1只
6. 工作燈-1組
7. 工具箱-1組
8. 工作台-1座



PP-50S 圓刀專用研磨機

特色:

- 適合研磨圓刀、分條刀及圓切刀。

規格表

型號	PP-50S
工作台左右行程	230 mm
工作台前後行程	180 mm
工作台面積	620x190 mm
砂輪頭昇降距離	120 mm
砂輪頭旋轉角度	360°(A軸+雙C軸)
砂輪尺寸	125x50x31.75 mm 180x26x31.75 mm 180x3x31.75 mm
砂輪主軸轉速	50HZ 2900 rpm 60HZ 3500 rpm
砂輪馬達	3/4HP (560W)
淨重/毛重	295 kgs / 361 kgs
包裝尺寸(長x寬x高)	105x90x155 cm

標準配件:

1. 傳統砂輪(5A)-1只
2. 傳統砂輪(11A)-1只
3. CBN樹脂鑽石砂輪(1A1R)-1只
4. 砂輪法蘭-2組
5. 法蘭扳手-1支
6. 圓刀心軸-1只
7. 可調速馬達-1組
8. 冷卻器-1組
9. 工作燈-1組
10. 工具箱-1組
11. 工作台-1座

選擇配件:

1. CBN樹脂鑽石砂輪
2. 圓刀心軸(可特製規格)
3. 加大研磨配件
4. X軸可調速馬達(自動往復裝置)



PP-11 穴鑽專用研磨機

特色:

- 最大研磨能力可達到100mm。
- 採用特殊精密六爪錐型夾頭，設定快又準。
- 內角及外角能在最小角度內完成研磨。

規格表

型號	PP-11
工作台左右行程	185 mm
工作台前後行程	120 mm
工作台面積	520x125 mm
砂輪頭昇降距離	140 mm
砂輪頭旋轉角度	360°
砂輪尺寸	100x30x31.75 mm
砂輪主軸轉速	50HZ 2900 rpm 60HZ 3500 rpm
砂輪馬達	1/2HP (375W)
淨重/毛重	155 kgs / 186 kgs
包裝尺寸(長x寬x高)	80x75x82 cm

標準配件:

1. SDC電鍍鑽石砂輪(6A2)-1只
2. 砂輪法蘭-1組
3. 法蘭扳手-1支
4. 工作燈-1組
5. 工具箱-1組

選擇配件:

1. SDC電鍍鑽石砂輪
2. CBN電鍍鑽石砂輪
3. 工作台



PP-50T / PP-50TL 直槽絲攻專用研磨機

特色:

- 研磨配件有兩種尺寸：φ 2~32mm 及 φ 5~60mm。(標準附3、4、5刃分度環)
- 適合研磨直槽的螺帽絲攻(彎柄型亦可)、先端絲攻、手絞絲攻及管用絲攻。

規格表

型號	PP-50T	PP-50TL
研磨能力	φ 2 mm~φ 32 mm	φ 5 mm~φ 60 mm
工作台左右行程	230 mm	230 mm
工作台前後行程	180 mm	180 mm
工作台面積	620x190 mm	620x190 mm
砂輪頭昇降距離	120 mm	120 mm
砂輪頭旋轉角度	360°(A軸+雙C軸)	
砂輪尺寸	180x19x31.75 mm 145x15x31.75 mm / 175x15x31.75 mm	
砂輪主軸轉速	50HZ 2900 rpm 60HZ 3500 rpm	
砂輪馬達	3/4HP (560W)	
淨重/毛重	284 kgs / 350 kgs	310 kgs / 376 kgs
包裝尺寸(長x寬x高)	105x90x155 cm	105x90x155 cm

標準配件:

1. PP-50T: 直槽絲攻研磨配件(φ 2mm~φ 32mm)-1組
2. 傳統砂輪(12A)-1只
3. CBN電鍍鑽石砂輪(12AR)-1只
4. 砂輪法蘭-2組
5. 法蘭扳手-1支
6. 分度環(3.4.5刃)-1只
7. 冷卻器-1組
8. 工作燈-1組
9. 工具箱-1組
10. 工作台-1座

選擇配件:

1. SDC電鍍鑽石砂輪
2. CBN電鍍鑽石砂輪
3. X軸可調速馬達(自動往復裝置)



PP-80SF 螺旋角(溝槽)刀具快捷研磨機

特色:

- 專用於研磨2、3、4、6刃螺旋溝槽及角度之刀具，研磨順暢且精確。

規格表

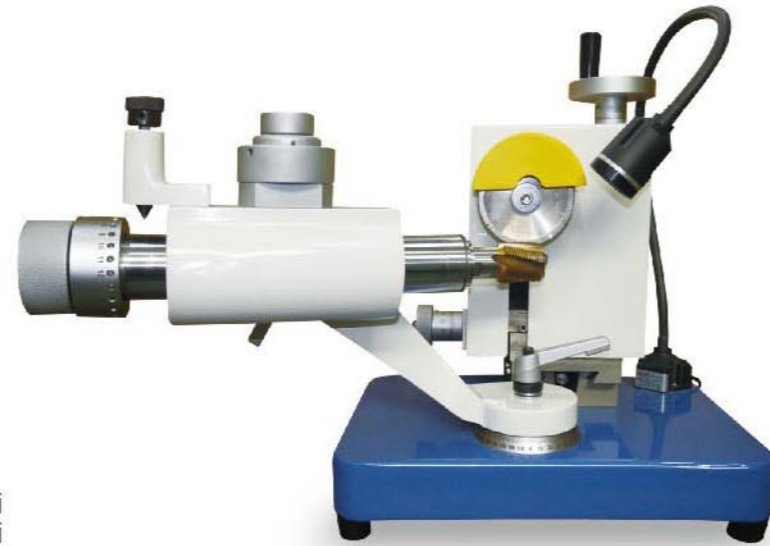
型號	PP-80SF
最大夾持外徑	φ25 mm
刀具螺旋溝槽長度	70 mm (特殊尺寸可客製)
工作前後行程	20 mm
工作左右行程	20 mm
砂輪頭昇降距離	20 mm
淨重/毛重	35 kgs / 45 kgs
包裝尺寸(長x寬x高)	60x40x40 cm

標準配件:

1. 鑽石砂輪-1只
2. 5C筒夾-7只(6,8,10,12,16,20,25mm)
3. LED工作燈-1組
4. 工具箱-1組

選擇配件:

1. SDC電鑄鑽石砂輪
2. CBN電鑄鑽石砂輪
3. 工作檯



PP-U2 萬能刀具研磨機

特色:

- 由於特殊之設計，萬能分度頭除有推拔角、離隙角之設置外，亦可提供360°及180°之旋轉，研磨各種圓、半圓、正斜度、倒錐度、直角之單鋒刀具。
- 此外分度頭亦可作每隔15°之設定，研磨各種方形、菱形、三角形之刀具、沖子等。
- 加上特殊配件並可研磨端銑刀之螺旋刃口、標準鑽頭及車刀等。

規格表

型號	PP-U2
最大夾持直徑	18 mm
最大研磨直徑	25 mm
推拔角度	0°~180°
離隙角	0°~45°
負推拔角度	0°~26°
砂輪尺寸	100x50x20 mm
砂輪主軸轉速	3600 rpm
砂輪馬達	1/3HP (250W)
淨重/毛重	32 kgs / 42 kgs
包裝尺寸(長x寬x高)	55x45x47 cm

標準配件:

1. 鑽石筆-1只
2. 電鑄鑽石砂輪-1只
3. 砂輪法蘭-1組
4. U2筒夾-5只(4,6,8,10,12mm)
5. 校直器-1組
6. 皮帶-1條
7. 裝砂輪固定鎖-1組
8. 固定砂輪工具-1組
9. 工作燈-1組

選擇配件:

1. φ20 & φ25mm 刀具研磨附件
2. 顯微鏡
3. 砂輪平衡架
4. PP-U2筒夾-1, 2, 2.5, 3, 5, 7, 9, 18, 20, 25mm及1/8", 1/4", 5/16", 3/8", 1/2", 5/8"
5. 電鑄鑽石砂輪
6. 工作檯



PP-25 銑刀專用研磨機

特色:

- 專用於研磨2、3、4、6刃銑刀端面刃口、離隙角(逃屑)、刀端深口及外周刃，一次設定即可完成研磨。

規格表

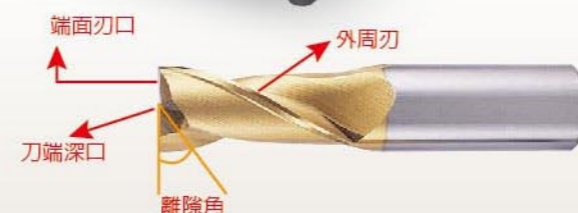
型號	PP-25
研磨能力	φ3 mm~φ25 mm
工作左右行程	50 mm
工作前後行程	50 mm
砂輪尺寸	125x50x31.75 mm
砂輪主軸轉速	50HZ 2900 rpm 60HZ 3500 rpm
砂輪馬達	1/2HP (375W)
淨重/毛重	50 kgs / 82 kgs
包裝尺寸(長x寬x高)	80x65x68 cm

標準配件:

1. 傳統砂輪(11A)-1只
2. 砂輪法蘭-1組
3. 法蘭扳手-1支
4. 5C筒夾-7只(6,8,10,12,16,20,25mm)
5. 工作燈-1組
6. 工具箱-1組

選擇配件:

1. SDC電鑄鑽石砂輪
2. CBN電鑄鑽石砂輪
3. 5C筒夾(最小3mm~最大25mm)
4. 工作檯



PP-26/PP-26L 旋轉式切斷&研磨機

特色:

- 適合切磨錫鋼及高速鋼材質之工件。
- 採用快速自緊式夾頭。
- 旋轉式切斷不發熱、不退錫性。
- 一機兩用，切斷快速亦可精準研磨。

規格表

型號	PP-26	PP-26L
最大切斷範圍	25 mm	
量尺長度	300L	600L
切斷砂輪尺寸	180x1x31.75 mm	
研磨砂輪尺寸	100x50x20 mm	
砂輪主軸轉速	50HZ 2900 rpm 60HZ 3500 rpm	
砂輪馬達	1HP (750W)	
淨重/毛重	95 kgs / 122 kgs	
包裝尺寸(長x寬x高)	59x56x67 cm	

標準配件:

1. 傳統砂輪(6A)-1只
2. 普通切斷砂輪-1只
3. 夾頭把手-1支

選擇配件:

1. 傳統砂輪
2. SDC電鑄鑽石砂輪
3. CBN電鑄鑽石砂輪
4. SDC切斷砂輪
5. CBN切斷砂輪



PP-125 車刀研磨機

特色:

- 適合研磨各式車刀。
- 砂輪可正逆轉，適合左右向研磨。

規格表

型號	PP-125
先端角	90°~180°
後斜角	0°~15°
砂輪尺寸	125x8x31.75 mm
砂輪轉速	3420 rpm
砂輪馬達	1/3HP (250W)
淨重/毛重	33 kgs / 35 kgs
包裝尺寸(長x寬x高)	50x40x40 cm

標準配件:

1. SDC樹脂鑽石砂輪(12Y9C)-1只
2. 工作燈-1組

選擇配件:

1. SDC樹脂鑽石砂輪
2. CBN樹脂鑽石砂輪



PP-400 圓鋸片自動研磨機

特色:

- 適合研磨HSS圓鋸片。
- 研磨快速、操作容易。

規格表

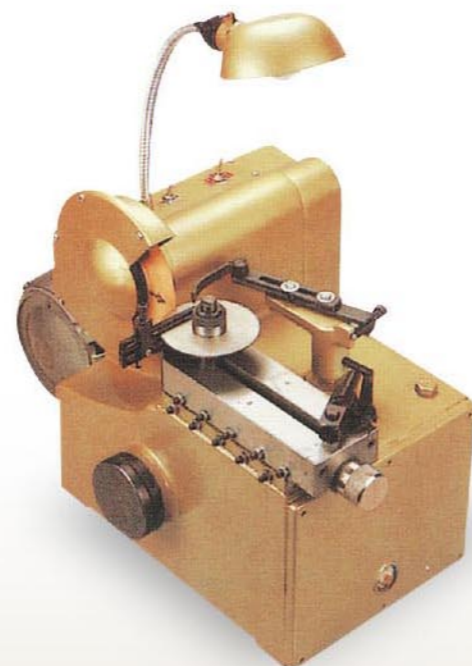
型號	PP-400
研磨能力	φ 20 mm~φ 400 mm
砂輪尺寸	150x7x50Vx19.05 mm
砂輪轉速	4000 rpm
砂輪馬達	1/4HP (185W)
淨重/毛重	46 kgs / 58 kgs
包裝尺寸(長x寬x高)	81x38x50 cm

標準配件:

1. 傳統砂輪-1只
2. 鑽石筆-1只

選擇配件:

1. 傳統砂輪
2. SDC電鑄鑽石砂輪
3. CBN電鑄鑽石砂輪



精密鑽頭研磨機 & 切斷機



精密鑽頭研磨機

型號	PP-13A	PP-20X
研磨能力	φ 2.5 mm~φ 13 mm	φ 3 mm~φ 20 mm
砂輪主軸轉速	4600 rpm	4300 rpm
重量	10 kgs	19 kgs
包裝尺寸	30.5x17.2x18 cm	43x22x22 cm



薄鑽頭研磨機

型號	PP-13SX
研磨能力	φ 2 mm~φ 13 mm
砂輪主軸轉速	4300 rpm
重量	11 kgs
包裝尺寸	34x18.5x21 cm



薄鑽頭



精密鑽頭研磨機(PP-26X可擴充研磨至φ 32mm)

型號	PP-26X	PP-32X
研磨能力	φ 12 mm~φ 26 mm	φ 12 mm~φ 32 mm
砂輪主軸轉速	3700 rpm	3700 rpm
重量	29 kgs	32 kgs
包裝尺寸	47x26x23.5 cm	47x26x23.5 cm



三斜面/X型(SG型)鑽頭研磨機

型號	PP-13X
研磨能力	φ 3 mm~φ 13 mm
砂輪主軸轉速	5500 rpm
重量	10 kgs
包裝尺寸	34x19.5x21 cm



X型鑽頭

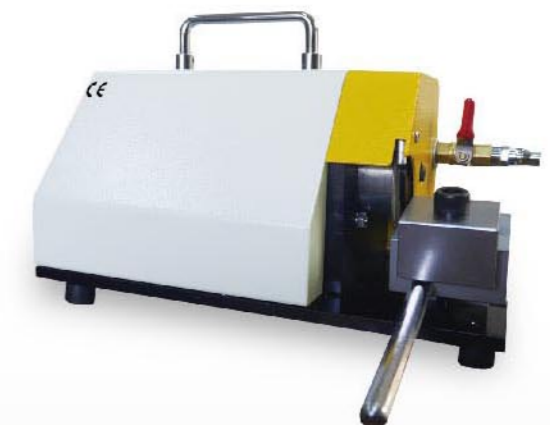


特色:

- 鑽頭偏心型、利刃型可調式研磨機，大幅提升加工參數。
- 可選配SG鑽頭研磨配件即可變更原刀型。

模組化多功能鑽頭研磨機

型號	PP-13AM	PP-20XM
研磨能力	φ 2 mm~φ 13 mm	φ 2 mm~φ 20 mm
砂輪主軸轉速	6200 rpm	6200 rpm
重量	22.5 kgs	23.5 kgs
包裝尺寸	45x29x40 cm	45x29x40 cm



簡易切斷機

型號	PP-16C
研磨能力	φ 3 mm~φ 16 mm
砂輪主軸轉速	6000 rpm
重量	13.5 kgs
包裝尺寸	34x21x21 cm

► 精密銑刀研磨機 & 複合研磨機



精密銑刀研磨機(搖擺式研磨)

型號	PP-12D
研磨能力	φ 4 mm~φ 12 mm
砂輪主軸轉速	5300 rpm
重量	9 kgs
包裝尺寸	33x18x18 cm



快速銑刀研磨機

型號	PP-20D
研磨能力	φ 6 mm~φ 20 mm
砂輪主軸轉速	6200 rpm
重量	13.5 kgs
包裝尺寸	39x29x24 cm

► PP-12DM / PP-20DM 模組化多功能銑刀研磨機



特色:

- 銑刀可再修磨，可選擇搭配任兩種研磨配件：切斷、延有效長/磨側固、底刃鈍化、尖角保護。
- 同機台，免換機構即可加大研磨加購研磨套件即可。

規格表

型號	PP-12DM	PP-20DM
研磨能力	φ 6 mm~φ 12 mm	φ 6 mm~φ 20 mm
砂輪主軸轉速	6200 rpm	6200 rpm
重量	25.5 kgs	26.5 kgs
包裝尺寸	45x29x40 cm	45x29x40 cm

► PP-213CM / PP-220CM 鑽頭 & 銑刀複合研磨機



特色:

- 一機雙功能，可研磨鑽頭及銑刀。
- 同機台，免換機構加購研磨套件即可加大研磨尺寸。

規格表

型號	PP-213CM	PP-220CM
研磨能力	鑽頭 φ 2 mm~φ 13 mm 銑刀 φ 6 mm~φ 12 mm	鑽頭 φ 2 mm~φ 20 mm 銑刀 φ 6 mm~φ 20 mm
砂輪主軸轉速	6200 rpm	6200 rpm
重量	23 kgs	25 kgs
包裝尺寸	45x29x40 cm	45x29x40 cm

► PP-DM 聚晶鑽石及氮化硼刀具研磨機

特色:

本機台主要用於修磨聚晶鑽石 (PCD)、聚晶立方氮化硼 (PCBN)、氮化硼 (CBN) 及硬質合金材料刀具，透過十字工作台可以快速地將刀具定位到所需位置上；透過 CCD 和光學系統可以準確地調整刀具位置、快速設定圓心及 R 角，觀察刀具表面狀況並測量刀具尺寸。

備註：針對成型鑽石刀具，我們可提供客製化機台設計。

規格表

型號	PP-DM
十字工作台橫向行程	70 mm
十字工作台縱向行程	65 mm
工作台至砂輪中心距離	150 mm
往復系統擺動幅度	0-15 mm
往復系統擺動速度	0-60 Hz/min.
擺動位置調整範圍	250 mm
主軸角度調整範圍	-5°~25°±10°
砂輪尺寸	150x40x40 mm
砂輪主軸轉速	0-3000 rpm
電壓	220V
淨重/毛重	350 kgs / 424 kgs
包裝尺寸(長x寬x高)	104x104x195 cm

標準配件:

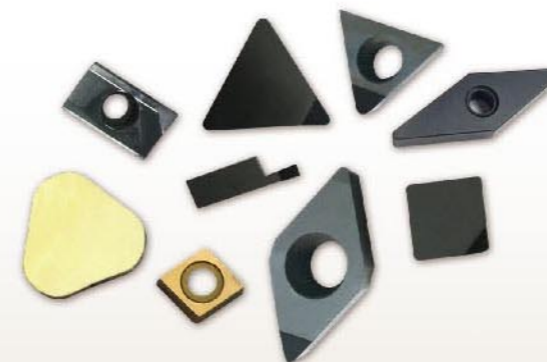
1. 陶瓷砂輪-1只
2. 砂輪法蘭-1組
3. 法蘭扳手-1支
4. LED工作燈-1組
5. 冷卻器-1組
6. CCD+螢幕+支架-1組
7. 自動注油器-1組
8. 伺服中空旋轉平台-1組
9. 客製化人機介面-1式
10. 工具箱-1組

選擇配件:

1. 陶瓷砂輪
2. 陶瓷砂輪-精磨(日製)
3. 砂輪法蘭
4. 油石
5. 防濺護罩

工具箱:

1. 六角扳手-10支(一組)
2. 十字起子-1支
3. T字扳手-1支
4. 開口扳手-4支
5. 鏡頭扳手-2支



PP-A1

精密主軸拋光機

特色:

- BT30/ 40/ 50一體適用。
- 自動化主軸拋光控制。
- 保持主軸原精度，不傷主軸本體。
- 一次設定，操作簡便。

使用後:

- 延長刀具壽命。
- 提高加工工件精度。
- 減少主軸震動，延長主軸壽命。

規格表

型號	PP-A1
適用主軸錐孔	BT 系列
主軸轉速	30000 rpm
電壓	100V / 110V / 220V / 240V
淨重/毛重	11 kgs / 12 kgs
包裝尺寸(長x寬x高)	36x27x45 cm

標準配件:

1. 拋光磨輪-2只
2. 除油印磨輪-2只
3. 除鏽磨輪-2只
4. 變壓器-1組
5. 6mm夾具-1只
6. 夾頭扳手-1支

選擇配件:

1. 拋光磨輪
2. 除油印磨輪
3. 除鏽磨輪



選擇配件



MTOR-AC
●自動馬達



WKL-LED
●LED工作燈



WKL-HL
●鹵素石英工作燈



LINSC-S/M
●光學尺+顯示器



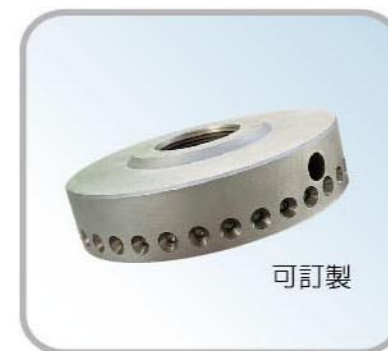
CCD
●工業用攝影機



WKCB
●工作台



YC-602
●集塵器



T-INDEX
●分度環



PP-CLM
●冷卻器

PP-A2

刀桿保養拋光機

特色:

- 延長刀桿壽命。
- 提高刀桿精度。
- 刀桿表面拋光、除油、除鏽。
- 一次設定、全自動操作簡便。

標準配件:

1. 拋光磨片-3片
2. 六角扳手-1支

選擇配件:

1. 拋光磨片



規格表

型號	PP-A2
適用刀桿規格	BT30 / BT40 / BT50
電壓	110V / 220V
淨重/毛重	25 kgs / 27 kgs
包裝尺寸(長x寬x高)	40x40x48 cm



LBS
●水平式砂輪平衡台

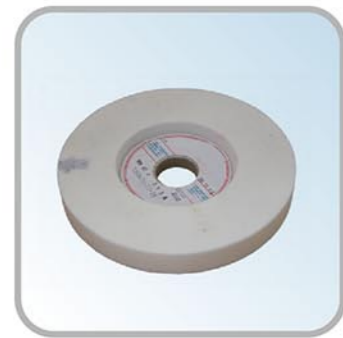


WBS
●滑輪式砂輪平衡台



LBS-ARB
●砂輪平衡棒

機台配件



GW-05A
●傳統砂輪-5A



GW-06A
●傳統砂輪-6A



GW-11A
●傳統砂輪-11A



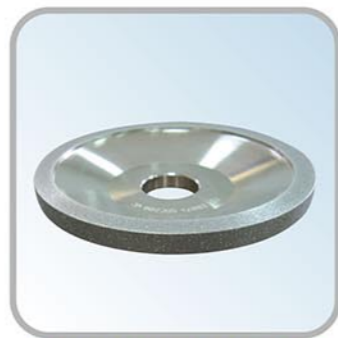
GW-12A
●傳統砂輪-12A



GW-6A245V-WO-SDC/CBN
●電鑄鑽石砂輪-6A245V



GW-6A290V-WO-SDC/CBN
●電鑄鑽石砂輪-6A290V



GW-11A2-WO-SDC/CBN
●電鑄鑽石砂輪-11A2



GW-11A2-RD-SDC/CBN
●樹脂鑽石砂輪-11A2



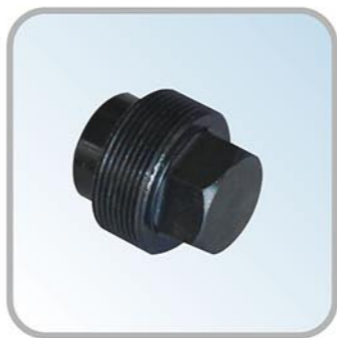
GW-DR
●鑽石筆



GWFL
●砂輪法蘭



GWFL-WR
●法蘭扳手



GWFL-SC
●法蘭螺絲



SHAFT-S
●25.4/31.75心軸(直柄)



SHAFT-T
●25.4/31.75心軸(斜柄)



MOSTP-01
●莫氏錐度套筒-NO.1



MOSTP-02
●莫氏錐度套筒-NO.2

機台配件



MOSTP-03
●莫氏錐度套筒-NO.3



MOSTP-04
●莫氏錐度套筒-NO.4



MOSTP-05
●莫氏錐度套筒-NO.5



TL-SCRIP
●研磨頂針



CAM-04
●凸輪-NO.4



CAM-06
●凸輪-NO.6



CAM-08
●凸輪-NO.8



CAM-09
●凸輪-NO.9



CAM-A2
●凸輪-NO.A2



CL-5C
●5C筒夾
(3-25mm)



CL-5CSP
●5C特製筒夾
(32mm/42mm)



CL-U2
●PP-U2筒夾
(1, 2, 2.5, 3~10, 12, 16, 18, 20, 25mm)
(1/8", 1/4", 5/16", 3/8", 1/2", 5/8")



CL-ER
●ER筒夾
(ER20:1-13mm / ER25:1-16mm /
ER40:3-26mm)



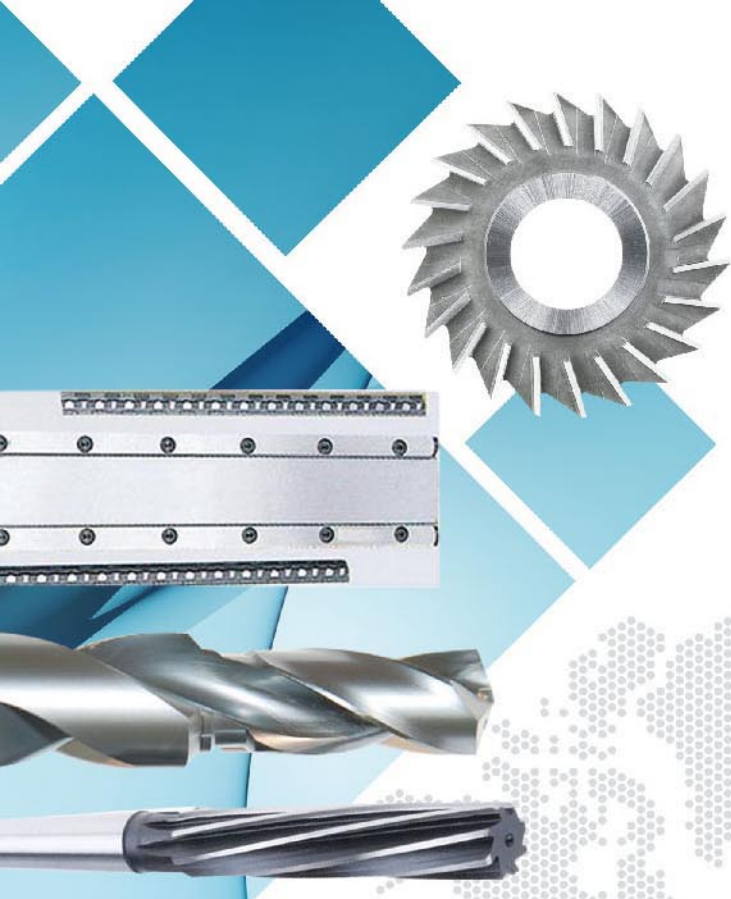
CL-ST
●ST筒夾
(ST32)



CL-STER
●ST/ER直柄彈性筒夾本體



TL-BX
●工具箱
1. 鑽石筆-1支
2. 六角扳手-10支(一組)
3. 油壺-1只
4. 十字起子-1支
5. 開口扳手-1支



www.pei-ping.com

刀具與工具的磨床專家



SINCE 1980

北平精密企業有限公司
PEIPING PRECISION ENTERPRISE CO., LTD.

407台中市西屯區工業區32路71號
No.71, 32nd Rd., Taichung Industrial Park, Taichung City 407, Taiwan
Tel: +886-4-2358-9088 Fax: +886-4-2358-9098 LINE ID @peiping
E-mail:service@pei-ping.com http://www.pei-ping.com



官方網站



* CE 認證之機台費用另計。
* 型錄之規格如有變更，恕不另行通知。